



mostre *Estate* 2011

COMUNE DI TESERO

Assessorato alla Promozione Culturale

**MOSTRE ED ESPOSIZIONI
A TESERO**

SALA ESPOSIZIONI
Piazza Cesare Battisti
25 giugno - 10 settembre



"CAPOLAVORI"
ARTE, NATURA E VITA IN MOSTRA



cel. 2008

LA VITA A COLORI

Mostra di acquerelli

di Nelida Franceschini Martini



25 giugno - 3 luglio 2011

orario di apertura: 17.00 - 22.00

ADMO cerca di essere una cerniera che unisce due realtà, quella della malattia e quella della salute. Sul fronte della malattia è impegnata ad aiutare concretamente, anche finanziariamente, le famiglie e i pazienti che soffrono di gravi patologie del sangue. Tra le persone più fortunate ADMO diffonde invece la cultura della donazione, informando in modo completo, chiaro e corretto coloro che manifestano interesse per questo grande atto d'amore.

Oltre a ciò, ADMO collabora con il Registro Italiano Donatori Midollo Osseo, con le strutture ospedaliere e con le istituzioni.

La leucemia è un nemico che può essere sconfitto, ma dietro ad ogni vittoria c'è molto lavoro. ADMO ha l'obiettivo di raccogliere la solidarietà della società a favore delle persone meno fortunate.

Nelida Franceschini Martini, eclettica artista trentina, condivide e comunica la propria passione per ciò che ci circonda attraverso opere che raccontano, mediante squarci e panorami, i colori della vita.

E nelle sfumature che tingeggiano e disegnano le tele, l'amore per la vita assume un ruolo ed un valore che ha portato l'artista a scegliere l'Associazione ADMO come collaboratore di speranza, all'interno di una mostra che vuole colorare la vita di tutti.

Le opere, infatti, sono sintesi di emozioni e raccontano viaggi, paesaggi, luoghi, piccoli borghi, languide e vaste pianure, silenziose valli innevate, ma anche piccoli arbusti, tetti spioventi di torri e castelli, suggestive visioni di nuvole in movimento.

Parte del ricavato della mostra sarà devoluto ad ADMO Trentino.



mostre Estate 2011

PIAZZA C. BATTISTI - SALA EX CASSA RURALE



Carmela Lopez
2011

L'ARTE NEL CUORE E NELL'ANIMA mostra di aquerelli

a cura di Pojer Carmela

6 luglio - 13 luglio 2011

orario di apertura: 10.00 - 12.00 / 16.00 - 19.00

Poyer Carmela è nata a Grumes in Val di Cembra il 17/06/57 dove tutt'ora risiede e lavora come cuoca nel ristorante e pizzeria del paese.

Amante da sempre della pittura soprattutto ad olio ma preticante anche



l'aquerello e i gessetti ha l'arte di dipingere innata avendo anche perenti pittori che hanno già esposto con peraltro successo le loro opere con varie mostre. Come si dice ha il dono... e dipinge i suoi quadri e ritratti da più di venticinque anni su richiesta di molti ammiratori ed acquirenti.

Predilige i paesaggi reali e suggestivi che la natura offre ma è altrettanto brava anche coi ritratti molto espressivi.

mostre *Estate 2011*

PIAZZA C. BATTISTI - SALA EX CASSA RURALE



Loseffa '11

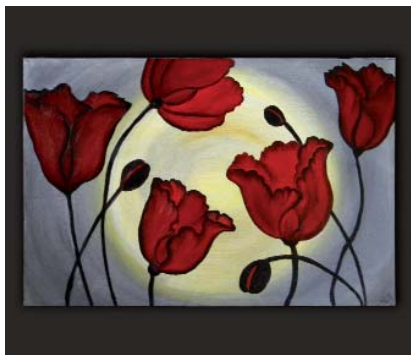
CONDIVIDERE UNA PASSIONE

di Lucia Varesco, Liria Deflorian
Iosella Deflorian, Enrica Vanzetta

16 luglio - 27 luglio 2011

orario di apertura: 10.00 - 12.00 / 17.00 - 22.00

La pittura nelle varie tecniche:
acquerello, acrilico e olio. Creazioni
con pasta di sale e miniature in
argilla polimerica.



Estate 2011

PIAZZA C. BATTISTI - SALA EX CASSA RURALE

mostre



TAM TAM DI SPERANZA

mostra artigianato "3° mondo"

a cura di "Solidarmondo Tesero"



29 luglio - 5 agosto 2011

orario di apertura: 10.00 - 12.00 / 16.00 - 22.00

"Solidarmondo per la Cooperazione internazionale Onlus" è un'Associazione che promuove e realizza interventi di solidarietà e cooperazione in Africa (Togo, Costa d'Avorio, Benin, e Sudafrica), in Asia (India e Myanmar), in America Latina (Brasile, Argentina, Bolivia, Uruguay) e in Europa (Italia, Romania e Moldavia) in collaborazione con le missioni che le Suore della Provvidenza (che in passato hanno a lungo operato anche a Tesero e in tutta la Valle di Fiemme) hanno in quei Paesi. Gli interventi dell'Associazione sono mirati a ridare salute, autonomia e dignità alle fasce più deboli della popolazione (bambini, donne, malati, emarginati...). In particolare "Solidarmondo Tesero" in questi ultimi anni ha realizzato diversi interventi in Costa d'Avorio (fornitura d'acqua potabile e costruzione di una struttura per malati di AIDS nel Centro medico sociale di Abidjan) ed in Togo (dotazione di un'ambulanza per l'ospedale di Kouvé e ristrutturazione dell'orfanatrofio "Casa della Provvidenza" di Lomé, dove diversi piccoli ospiti sono seguiti con il sostegno a distanza da persone della Valle di Fiemme). Sempre a Kouvé, quest'anno Solidarmondo Tesero, grazie anche al contributo provinciale, intende realizzare un liceo professionale per offrire una concreta possibilità di studio e lavoro ai giovani della zona, una delle più povere del Togo.

La mostra "Tam tam di speranza" espone originali e pregevoli prodotti artigianali provenienti dalle diverse zone del mondo dove operano le Suore della Provvidenza. Durante la settimana della mostra il "Tam tam di speranza" risuonerà anche in una serata con racconti, immagini e suoni, per far conoscere alla popolazione l'impegno di solidarietà di "Solidarmondo Tesero".



mostre Estate 2011

PIAZZA C. BATTISTI - SALA EX CASSA RURALE



FAUNA DELLE DOLOMITI

mostra fotografica e proiezioni

a cura di "Lunghefocali"

7 agosto - 17 agosto 2011

orario di apertura: 17.00 - 19.00 / 20.30 - 22.30

L'Associazione Lunghefocali Editrice è composta da tre amici fiemmesi, Faustino Piazzì, Adriano Agnoli di Ziano di Fiemme e Silvano De Marco di Tesero, due fotonaturalisti ed un cineoperatore.

I tre autori ci accompagnano in un emozionante viaggio video-fotografico nella natura, contribuendo a far comprendere l'importanza e la bellezza, ma anche la fragilità di così tante diversificate forme di vita, nella speranza di saper conservare un ambiente irripetibile in Trentino e sulle Alpi a favore della collettività e per le future generazioni.

Pubblicazioni:

- Fauna del Lagorai
- Sulle tracce del Camoscio

I DOCUMENTARI DI LUNGHEFOCALI
SULLE TRACCE DEL CAMOSCIO



Estate 2011

PIAZZA C. BATTISTI - SALA EX CASSA RURALE

mostre



Káva

Kaffe

Kaffe

KAFFEE

KAFFEE

Kaffe

Kaffe

Kaffe

Kaffe

KAFFEE

Kaffe

Kaffe

Kaffe

Kaffe

Kaffe

Kaffe

Kaffe

Kaffe

Kaffe

KAROLINEN
KAROLINEN
KAROLINEN

“RICORDI”. Mostra di attrezzi e utensili dei tempi passati di Primo Mich

20 agosto - 26 agosto 2011

orario di apertura: 17.00 - 19.00 / 20.30 - 22.30

Gli antichi strumenti da lavoro e di uso quotidiano non trovano oramai alcun utilizzo se non per testimoniare le usanze del passato e capire quali fossero le difficoltà incontrate dai nostri avi rispetto alle comodità dell'odierna tecnologia “moderna”. L'esposizione di utensili ed attrezzi vari di una volta, curata attentamente dal nostro paesano **Primo Mich**, vuol mantenere vivo il ricordo e la tradizione di quei tempi ormai lontani.



Estate 2011

PIAZZA C. BATTISTI - SALA EX CASSA RURALE

mostre

Garda Aouache
2010



GLI ACQUERELLI di Gerda Christin

28 agosto - 10 settembre 2011

orario di apertura: 10.30 - 12.00 / 17.00 - 19.00 / 20.30 - 22.30

Gerda Christin è nata a Bressanone. Nel 1972 si sposa con Paolo e si trasferisce in Val di Fiemme che diventa la sua nuova patria, dove si sente a casa e dove tuttora opera.

Ha lavorato per molti anni all'Azienda Soggiorno a Cavalese e per 18 anni si è occupata di una società sportiva locale, dedicando molto del proprio tempo libero particolarmente al settore giovanile della società.

Nel 1957, tramite le scuole elementari di Bressanone ha partecipato al "Concorso provinciale di disegno del fanciullo" organizzato dall'Enal provinciale di Bolzano, al quale è stata premiata con una Menzione Onorevole. Poi, per 40 anni l'estro artistico ereditato da suo padre Anton è stato accantonato, finché nel 1997, libera da impegni di lavoro, quasi per gioco, ha iniziato a dedicarsi alla sua grande passione: la pittura. La tecnica che predilige è l'acquerello. I maestri Gino Bellante e Franco De Nadai hanno incoraggiato il suo lavoro con preziosi suggerimenti.

La sua prima mostra personale risale al 2002 su invito del Circolo Culturale Ricreativo di Panchià, dove ha esposto per tre anni di seguito; nel corso delle tre stagioni estive seguenti ha esposto a Ziano di Fiemme nella caratteristica ambientazione del "Tabià del Moco". Quest'anno è la quarta volta che ha accettato la sfida di esporre a Tesero, paese nel quale vive da quasi 37 anni. Visto il considerevole successo di pubblico e di gradimento delle opere esposte nel corso delle passate edizioni, ha deciso di chiedere la disponibilità della sala anche per quest'anno e che il Comune di Tesero le ha gentilmente concesso.

Agli inizi riproduceva quasi esclusivamente paesaggi, ma nel corso degli anni, alla continua ricerca di nuovi stimoli, si è dedicata anche a nature morte, animali e figure umane, ma il soggetto che preferisce e nel quale riesce ad immedesimarsi e esprimere il meglio di se sono i fiori.

Essendo autodidatta ogni mostra sono per lei nuove esperienze e nuovi incitamenti. Facendo tesoro dei pareri di tutti i visitatori, e confrontando i gusti degli ospiti ne trae insegnamento per la realizzazione di un suo stile espressivo del tutto personale, con un filo conduttore comune da ritrovare in ogni suo dipinto.

Potersi confrontare con gusti e pareri diversi nel corso della mostra le danno ogni volta nuovo slancio per continuare il proprio lavoro con rinnovata energia e per tentare di migliorare la propria produzione.

Gerda Christin - 38038 Tesero (TN) - Vicolo Manega, 10
tel. 0462 813283 - cell. 348 3105667 - gerda.christin@tiscalinet.it



Estate 2011

mostre

PIAZZA C. BATTISTI - SALA EX CASSA RURALE



COMUNE DI TESERO

Via IV Novembre - 38038 Tesero (TN)

Tel. 0462 811700 - info@comuneditesero.it

www.comuneditesero.it